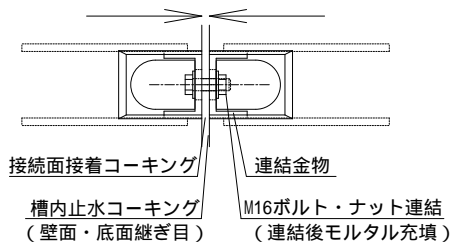
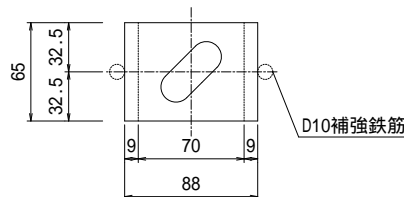


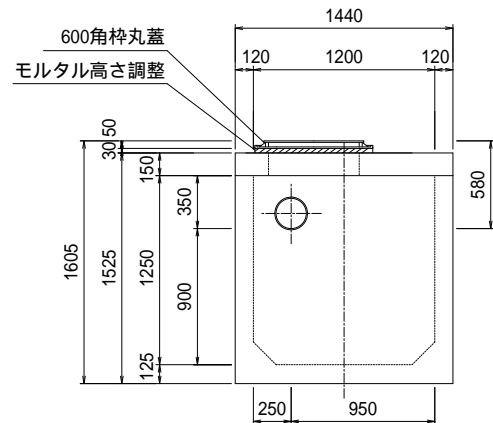
ユニット連結部詳細図



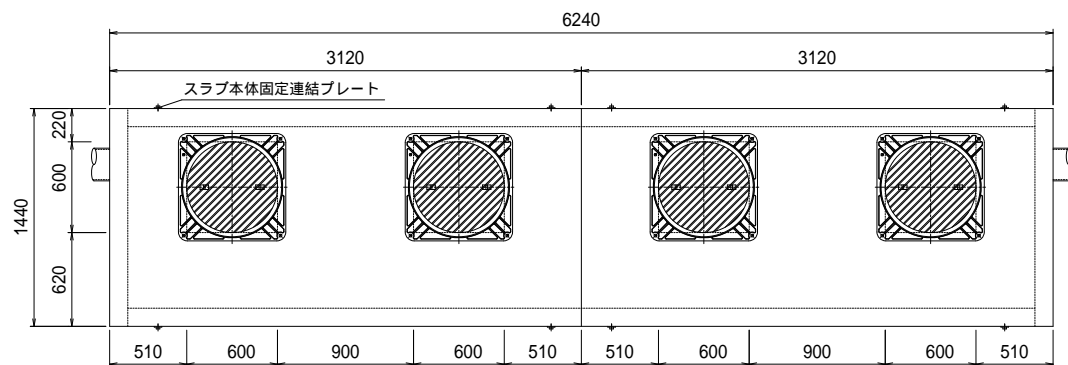
連結金物詳細図



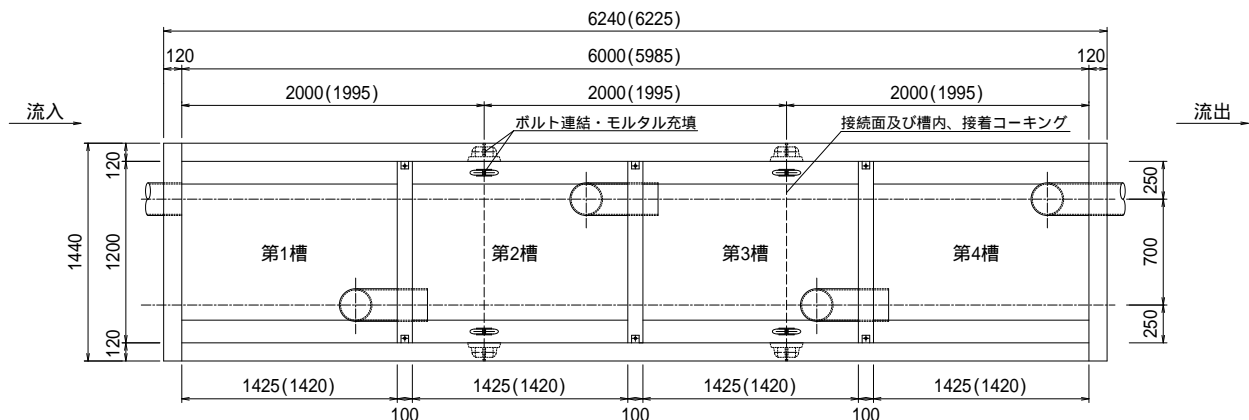
流入側正面図



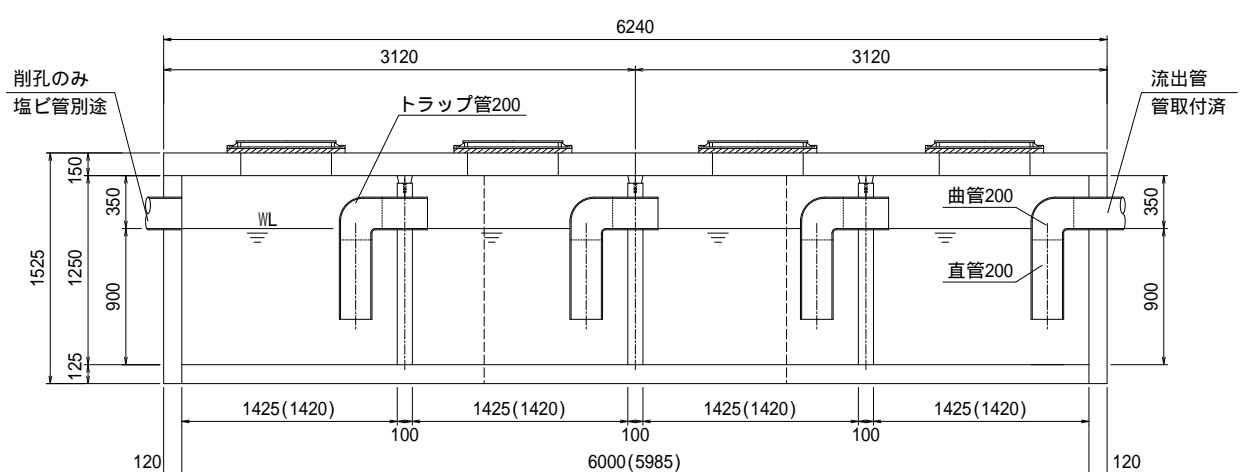
平面図



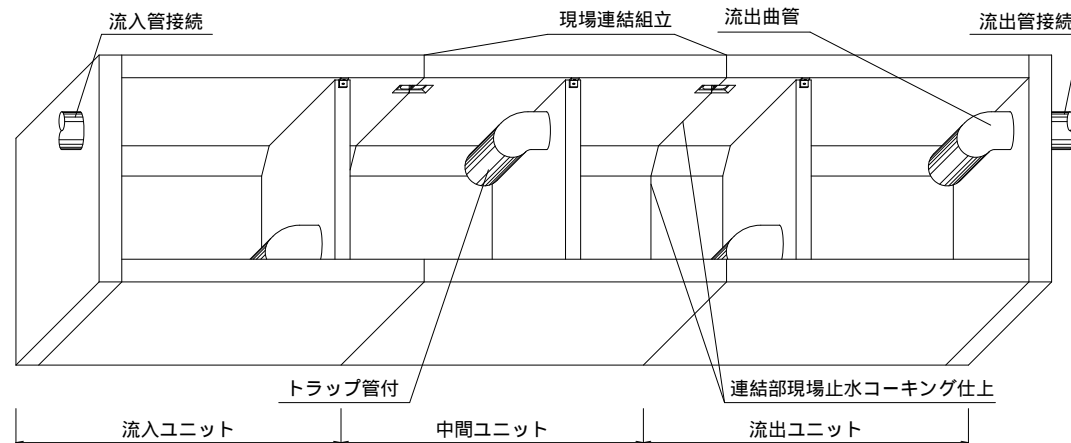
平面断面図



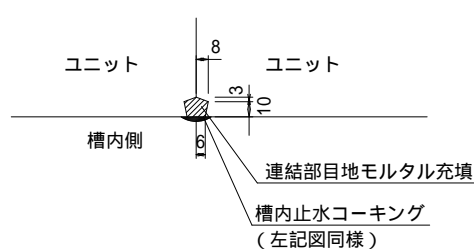
側面断面図



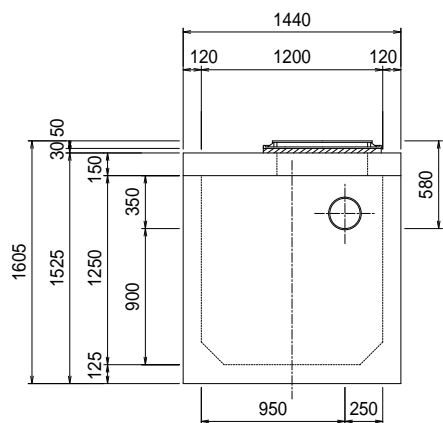
現場組立参考図



ユニット連結部縦目地詳細図



流出側正面図



油水分離槽仕様表

適応管サイズ		塩ビ管 VU-200				
流入管底高		槽内底 900H				
流出管底高		槽内底 900H				
有効容量 (m3)	第1槽	1.507 (m3)				
	第2槽	1.507 (m3)				
	第3槽	1.507 (m3)				
	第4槽	1.507 (m3)				
	合 計	6.028 (m3)				
重量 (kg)	流入ユニット	1基	3322			
	中間ユニット	1基	2752			
	流出ユニット	1基	3322			
	スラブ版	2枚	2716			
	合 計	12112 (kg)				
600角枠丸蓋		4枚	(T-25)			
連結用金物類		一式	(プレートボルト・ワッシャー・ナット)			
トラップ管		4本	(取付済)			
高さ調整柵		別途協議 (要・不要・指定H)				

貸出品

吊り金具・施工治具	
詳細は別途「施工用道具説明書」をご確認ください	

別途現場手配品

コーキング	コーキング 剤10本・コーキング ガン
玉掛け用具	ワイヤー・シャックル

() 内寸法は部品長の実寸です。ユニット連結時のパッキン及び接着剤での伸びが(0～15mm)出ますので考慮下さい。(スラブ版は若干長くなります。)

特記

花沢建材工業株式会社

図名

油水分離槽 AQ-121412

縮尺

1/50

図面

0906-2026

製図